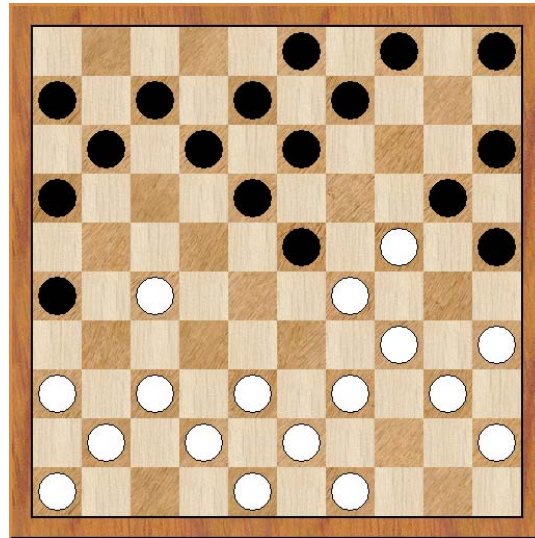




DAMIER CLUB DE COMPIEGNE

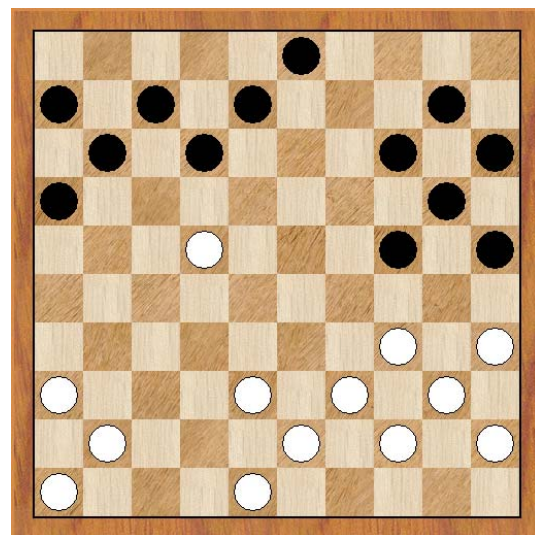
- Championnat de la Ligue LRNP_08 Noret,C. 2 - 0 Alavoine,A. page 2
- Interclubs 2008 Hassens,An 2 - 0 Balavoine,E page 3
- Championnat de la Ligue LRNP_08 Alavoine,M. 2 - 0 Kulifay,R. page 4
- Championnat de la Ligue LRNP_08 Olou,A. 2 - 0 Alavoine,S. page 5
- Solutions page 8
- Rencontre Compiègne A - Lille page 9

A) Championnat de la Ligue LRNP_08 Noret,C. 2 - 0 Alavoine,A.



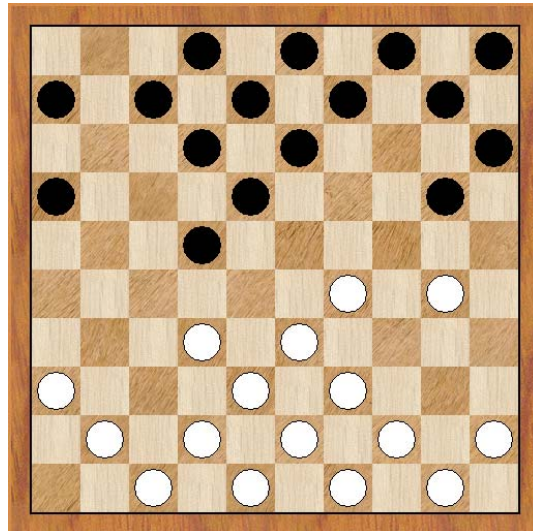
Ici Antony joue 9-14 ? Sur ceci monsieur Noret répond par 49-44 ?
Les blancs ont la possibilité de gagner une pièce. Comment ?

B)

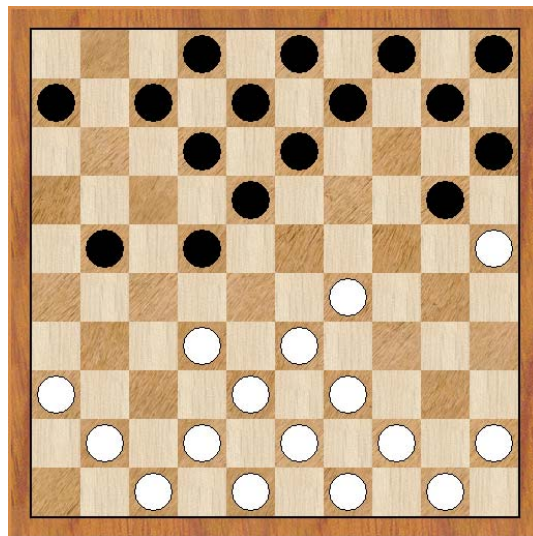


Dans la même partie ici Antony choisi 16-21 ?
Il peut à ce moment gagner une pièce. Mais comment ?

C) Interclubs 2008 Hassens, An 2 - 0 Balavoine, E



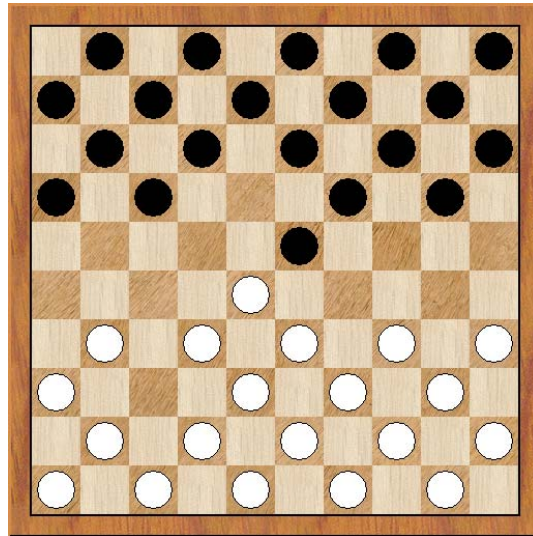
Dans la position suivante je joue 16-21 ! ceci tente une faute.
Mon adversaire du jour tombe dans le piège en jouant 30-25 ?



N'étant pas en grande forme, personne n'est parfait je joue 21-26 ?

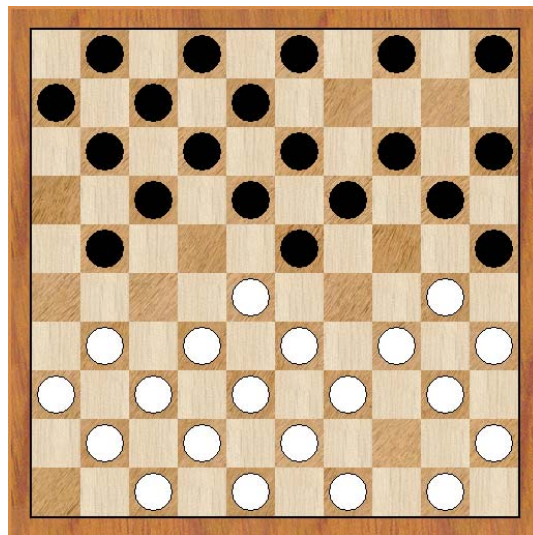
Alors que j'ai une combinaison. A vous de jouer !

D) Championnat de la Ligue LRNP_08 Alavoine, M. 2 - 0 Kulifay, R.



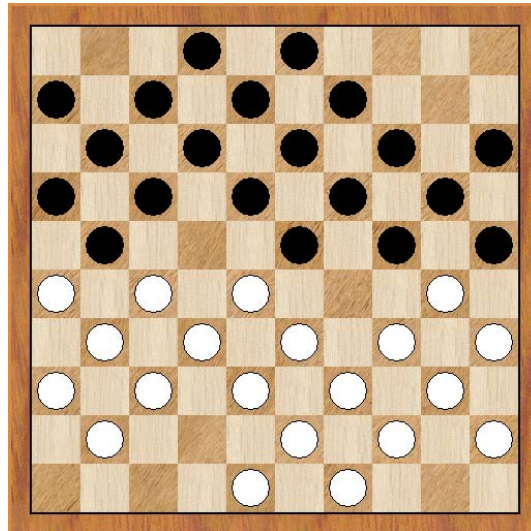
Ici Mathieu joue le coup logique 37-32 ? laissant le coup de Mazette.

E)



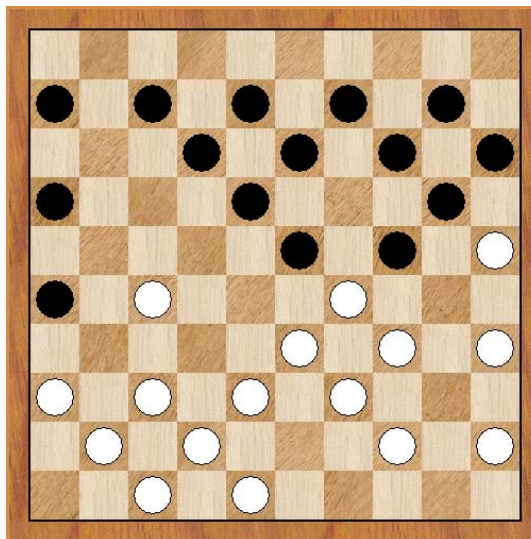
Ici même partie Mathieu choisi 50-44 ? Il y a dans la position suivante, il y a moyen de gagner une pièce.

F)



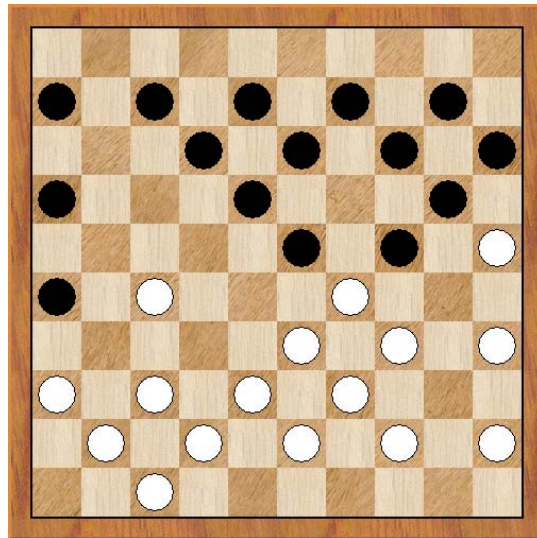
Toujours la même partie ici Mathieu choisi 48-42 ?
Que se passe-t-il sur la suite 28-22 ?

G) Championnat de la Ligue LRNP_08 Olou,A. 2 - 0 Alavoine,S.



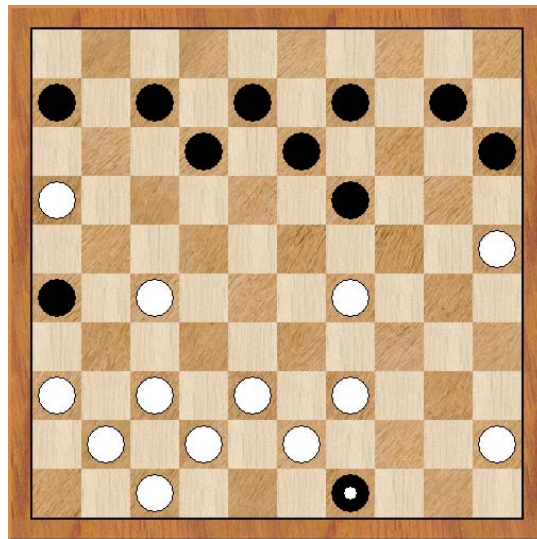
Ici Alexandre joue 48-43 ? Il y a une petite combinaison qui n'apporte pas le gain mais qui est assez jolie. A vous de la trouver ?

H)



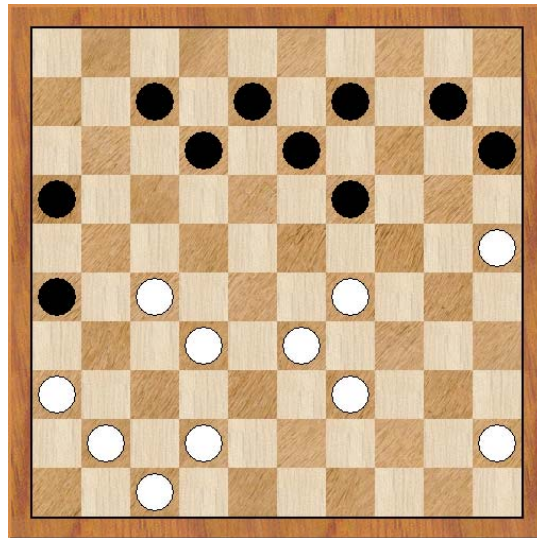
Ici Steven exécute une combinaison, mais il commence par donner le pion 16.
Et t-il vraiment obligé de donner ce pion ?

I)



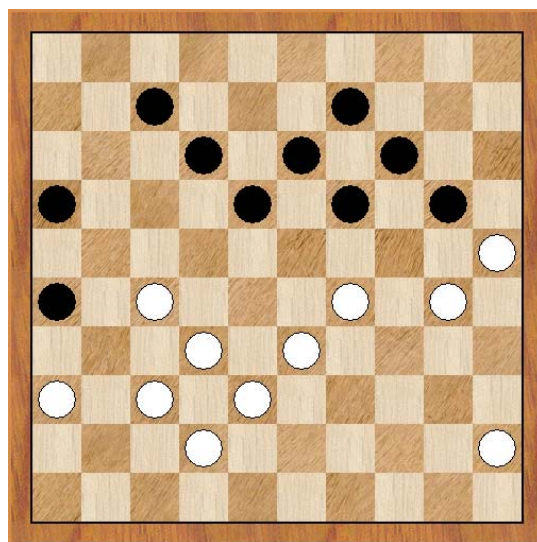
Même partie ici Steven choisi 14-19 ?
Son adversaire reprend la dame par 38-33 ? Il y avait le moyen de reprendre la dame
pour rien, mais lequel ?

J)



Un peu après Steven choisi 11-16 ? Alexandre choisi 41-37 ?
Alors qu'il a un coup, mais lequel ?

K)



Ici dans la même partie Steven choisi l'échange 18-22 ?
Il a le moyen de reprendre son pion de retard, mais comment ?



SOLUTION :

A) il y a la variante suivante :

27-22 18x27 29x9 4x13 37-31 20x29 34x23 26x37 42x22

Ceci est suivi du trois pour trois 23-18 22-17 et 35-30 comme par exemple :

13-19 23-18 12x23 22-17 11x22 35-30 25x34 40x27 B+1

B) Il y a la combinaison suivante:

24-29 34x23 25-30 35x24 20x27 N+1

C) Et oui il y a un coup de dames en 46 après:

13-19 25x23 22-28 33x13 8x46 47-41 46x34 39x30 N+1

D) 23-29 34x23 17-22 28x17 19x26 N+

E) 30-24 20x29 33x24 19x30 28x10 5x14 35x24 B+1

F) Je vous propose la variante la plus complexe :

28-22 17x28 33x22 11-17 22x11 6x17 27-22 17x28 26x17 12x21 34-29 24x42 31-26

42x31 26x37 25x34 40x29 23x34 32x1 34-40 45x34 8-12 1x29 20-24 29x20 15x24

B+1

G) 37-31 26x46 38-32 46x28 33x22 24x33 39x19 13x24 22x11 6x17 34-30 24-29 30-24 17-21 24x33 21x32 =

H) La variante suivante économise le pion 16 :

24-30 35x24 18-22 27x18 13x22 29x27 20x49

I) 29-23 19x28 38-32 49x38 42x22 reprise de la dame pour rien !

J) Après 27-21 16x38 29-24 38x20 25x3 B+

K) Après 18-23 29x18 13x31 36x27 l'attaque 20-24 gagne le pion ! =



RENCONTRE COMPIÈGNE A - LILLE

BADER,J - MBONGO,T

Chpt LRNP Equ 2008, 09-02-2008

1.33-29 18-22 2.31-26 20-25 3.39-33 12-18 4.44-39 7-12 5.50-44 1-7 6.37-31 14-20 7.41-37
19-23 8.46-41 23-28 9.32x23 22-27 10.31x22 17x19 11.38-32 20-24 12.29x20 25x14 13.42-38
15-20 14.36-31 20-24 15.41-36 11-17 16.47-41 10-15 17.34-29 5-10 18.29x20 15x24 19.40-
34 10-15 20.44-40 7-11 21.48-42 2-7 22.49-44 14-20 23.34-30 4-10 24.31-27 10-14 25.30-25
18-23 26.27-22 17x28 27.33x22 12-18 28.32-27 24-29 29.39-33 7-12 30.33x24 20x29 31.27-
21 16x27 32.22x31 23-28 33.44-39 15-20 34.26-21 20-24 35.21-16 19-23 36.16x7 12x1
37.40-34 29x40 38.45x34 24-29 39.31-26 29x40 40.35x44 23-29 41.38-32 18-23 42.42-38 13-
18 43.36-31 8-13 44.41-36 13-19 45.32-27 28-33 46.39x28 23x41 47.36x47 29-34 48.38-33
19-24 49.27-22 18x36 50.47-41 36x47 51.44-39 47x29 52.39x10 9-14 53.10x19 29-33 0-2

NDJIB,D - MINAUX,S

Chpt LRNP Equ 2008, 09-02-2008

1.32-28 18-23 2.34-29 23x32 3.37x28 12-18 4.41-37 7-12 5.46-41 1-7 6.37-32 19-23 7.28x19
14x34 8.40x29 10-14 9.41-37 5-10 10.44-40 14-19 11.50-44 10-14 12.40-34 18-23 13.29x18
12x23 14.31-27 17-21 15.33-28 20-24 16.34-30 7-12 17.30-25 21-26 18.44-40 12-17 19.39-33
17-21 20.43-39 8-12 21.40-34 12-18 22.34-30 2-8 23.49-44 8-12 24.44-40 12-17 25.37-31
26x37 26.42x31 21-26 27.47-42 26x37 28.42x31 17-21 29.31-26 11-17 30.48-42 14-20
31.25x14 9x20 32.30-25 4-9 33.25x14 9x20 34.39-34 24-29 35.33x24 19x39 36.28x8 3x12
37.42-37 20-24 38.37-31 15-20 39.27-22 17x37 40.26x8 37x26 41.8-3 20-25 42.3-9 18-23
43.9-14 23-29 44.14-28 2-0

BALAVOINE,E - D'almeida,j

Chpt LRNP Equ 2008, 09-02-2008

1.31-26 19-23 2.33-29 14-19 3.39-33 10-14 4.44-39 5-10 5.50-44 20-25 6.37-31 15-20 7.41-
37 10-15 8.46-41 4-10 9.32-28 23x32 10.37x28 18-23 11.29x18 12x32 12.38x27 7-12 13.42-
38 1-7 14.38-32 19-23 15.34-30 25x34 16.40x18 12x23 17.41-37 7-12 18.43-38 14-19 19.47-
42 10-14 20.48-43 12-18 21.33-28 17-21 22.26x17 11x33 23.39x28 8-12 24.44-40 20-24
25.31-26 2-7 26.37-31 7-11 27.43-39 14-20 28.49-43 9-14 29.39-34 24-29 30.43-39 20-24
31.27-22 18x27 32.32x21 23x43 33.39x48 16x27 34.34x23 19x28 35.31x33 14-19 36.40-34
11-17 37.42-38 13-18 38.48-42 15-20 39.45-40 6-11 40.34-30 20-25 41.40-34 3-8 42.36-31
11-16 43.38-32 18-23 44.31-27 8-13 45.42-38 13-18 46.27-21 16x27 47.32x21 18-22 48.34-
29 23x34 49.30x39 19-23 50.21-16 22-27 51.26-21 17x26 52.16-11 26-31 53.11-6 23-28
54.33x22 27x18 55.38-32 31-36 56.6-1 36-41 57.32-27 41-46 58.27-22 18x27 59.1x36 1-1

BABO,G - BALSALOBRE,A

Chpt LRNP Equ 2008, 09-02-2008

1.33-29 20-24 2.29x20 15x24 3.38-33 10-15 4.42-38 17-21 5.47-42 21-26 6.34-30 11-17 7.40-
34 6-11 8.45-40 1-6 9.50-45 17-21 10.32-28 18-23 11.30-25 23x32 12.37x28 26x37 13.41x32
24-30 14.35x24 19x30 15.42-37 30-35 16.34-29 21-26 17.40-34 16-21 18.44-40 35x44
19.49x40 21-27 20.32x21 26x17 21.37-32 17-22 22.28x17 11x22 23.36-31 4-10 24.46-41



14-20 25.25x14 10x19 26.48-42 5-10 27.42-37 10-14 28.32-28 12-18 29.28x17 18-23
30.29x18 13x11 31.37-32 8-13 32.32-28 7-12 33.34-29 19-24 34.29x20 15x24 35.40-34 2-8
36.41-37 13-19 37.31-27 8-13 38.37-31 3-8 39.27-21 12-18 40.21-16 8-12 41.16x7 12x1
42.31-27 6-11 43.27-21 1-7 44.45-40 7-12 45.21-16 14-20 46.16x7 12x1 47.38-32 20-25
48.43-38 18-23 49.40-35 1-7 50.28-22 7-12 51.35-30 24x35 52.33-29 12-18 53.39-33 18x27
54.32x21 25-30 1-1